



Título Experto en Inmunología e Inmunoterapia en Cáncer

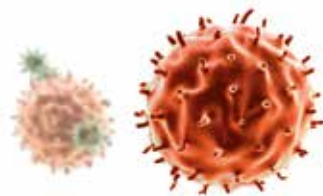


Universidad
Francisco de
Vitoria
Postgrado
y Consultoría
UFV Madrid



FUNDACIÓ
INVESTIGACIÓ
HOSPITAL GENERAL
UNIVERSITARI
VALÈNCIA

Titulo Experto en Inmunología e Inmunoterapia en Cáncer



Objetivo del curso y modalidad

Con este título propio se pretende dar cobertura a un aspecto formativo fundamental de cara al desarrollo que tendrán los tratamientos oncológicos basados en la inmunoterapia. Se estudiarán los mecanismos celulares y moleculares que intervienen en la relación entre el sistema inmune y el tumor. Se presentarán los últimos avances en terapias inmunológicas y sus combinaciones, a través de diferentes formatos que permitirán una rica interacción con los expertos en cada área. El curso está organizado en sesiones tanto *on line* como presenciales, con conferencias, controversias, casos clínicos y reuniones con el experto.

Prácticas de laboratorio

El curso cuenta con prácticas de laboratorio que serán opcionales y tendrán lugar en la Fundación de Investigación del Hospital General Universitario de Valencia. Los alumnos que estén interesados realizarán una jornada de prácticas en grupos reducidos (máximo 5 alumnos/grupo).

Silvia Calabuig, Eloísa Jantus y Rafael Sirera

Programa y calendario

Carga lectiva: **14 ECTS y 350 horas.**

Cinco módulos en jornadas de viernes por la tarde y mañanas del sábado durante 6 meses. Exámenes al final de cada módulo y trabajo de investigación de fin de título.

MÓDULO	CONTENIDOS	FECHAS (presenciales)
1	Aspectos básicos de la inmunología	4 y 5 de noviembre, 2016
2	Inmunología tumoral. Biomarcadores	2 y 3 de diciembre, 2016
3	Tratamientos inmunoterápicos en tumores sólidos: pulmón y melanoma	20 y 21 de enero, 2017
4	Tratamientos con inmunoterapias en otros tumores sólidos y neoplasias hematológicas	3 y 4 de febrero, 2017
5	Trabajo de investigación	Fecha límite: 30 de abril, 2017
6	Prácticas de laboratorio (optativas)	De enero a marzo, 2017

MÓDULO 1. ASPECTOS BÁSICOS DE LA INMUNOLOGÍA

ON LINE

- Inmunidad innata y adaptativa. Generalidades. Concepto de antígeno y antígenos tumorales. Procesamiento y presentación de antígenos. Conexión entre inmunidad innata y adaptativa. Las células NK
Rafael Sirera
- Moléculas de relación celular inmunológicas: citocinas, linfocinas, quimiocinas. Estructura y receptores. Citocinas inmunoestimuladoras en terapia antitumoral. Bloqueo de citocinas inmunosupresoras TGF- β e IL-15. Moléculas de adhesión
Antonio Miguel
- Los receptores de la inmunidad adaptativa. Concepto de co-receptor. Reordenamientos génicos en el TCR. Moléculas de coestimulación positiva y negativa
Eloísa Jantus
- El microambiente tumoral. Las células del estroma tumoral. Los fibroblastos y macrófagos asociados a tumor. La matriz extracelular. El infiltrado linfocitario y otras células inmunes en el ambiente tumoral
Joan Climent
- Anticuerpos. Anticuerpos monoclonales. Tipos de anticuerpos usados en inmunoterapias. Ingeniería de anticuerpos. Anticuerpos biespecíficos
Laura Sanz

PRESENCIAL

VIERNES 4 DE NOVIEMBRE

- 16:00-16:45 Conferencia inaugural. EL SISTEMA INMUNE: conceptos fundamentales. Inmunidad innata y adaptativa. Células y mediadores solubles
Rafael Sirera
- 16:45-17:30 CONTROVERSIAS: Uso terapéutico de citocinas y sus antagonistas: pros y contras
María José Herrero y Carlos Solano
- 17:30-17:50 DESCANSO
- 17:50-18:30 MEET THE EXPERT: Receptores de células NK y sus posibilidades terapéuticas
Alberto Anel
- 18:30-19:30 El receptor de la célula T (TCR). Señalización. La sinapsis inmunológica
Eloísa Jantus

SÁBADO 5 DE NOVIEMBRE

- 8:30-9:00 Tipos de muerte celular y su implicación en la iniciación de la respuesta inmune. La muerte inmunogénica
Rafael Sirera
- 9:00-9:45 SEMINARIO: Citotoxicidad, una forma de eliminar las células tumorales
Alberto Anel
- 9:45-10:30 Respuesta inmune antitumoral. Inmunoevasión e inmunosubversión en cáncer
Antonio Llombart
- 10:30-11:00 DESCANSO
- 11:00-12:00 Microambiente tumoral. Posibles aproximaciones terapéuticas
Eloísa Jantus
- 12:00-12:45 MEET THE EXPERT: Terapias celulares: de las LAKs, TILs a las CARTs pasando por la manipulación de células dendríticas
Manel Juan
- 12:45-13:30 CONTROVERSIAS: Vacunas y células dendríticas. A favor y en contra
Manel Juan y María José Herrero
- 13:30-14:00 EXAMEN ON LINE (Presencial)

ON LINE

- Definición y discusión de criterios de respuesta inmunológicos. Comparación con criterios OMS y RECIST. Principales toxicidades inmunomediadas, cronopatología, diagnóstico de toxicidades y algoritmos de tratamiento. Latencia de efecto de la inmunoterapia
José Luis González Larriba
- Criterios clínicos de selección de pacientes. Eficacia y efectividad de la inmunoterapia. Cómo se evalúan los resultados. Cómo comparar con otras alternativas terapéuticas. Necesidad de criterios de evaluación por agencias reguladoras
Delvys Rodríguez
- Biomarcadores. Conceptos. Marcadores pronósticos y predictivos en inmunoterapias. Expresión de ligandos y receptores, genes de activación del sistema inmune, carga mutacional
Silvia Calabuig
- Modelos preclínicos en inmunooncología. Utilidad actual y futura. Análisis de sus limitaciones
Sonia Guedan

PRESENCIAL

VIERNES 2 DE DICIEMBRE

- 16:00-17:15 MEET THE EXPERT: Evaluación de respuesta en tratamientos inmunológicos. CASOS CLÍNICOS
Cristina Caballero
- 17:15-18:30 MEET THE EXPERT: Toxicidades en los tratamientos inmunoterápicos. CASOS CLÍNICOS
Ana Blasco
- 18:30-18:45 DESCANSO
- 18:45-19:30 CASOS CLÍNICOS presentados por los alumnos (tratamientos inmunológicos)
Evaluación de respuestas y manejo de toxicidades. Discusión de casos
Alfonso Berrocal y Carlos Camps
- 19:30-20:15 CONFERENCIA: Microbioma, nutrición y respuesta inmune
Yolanda Sanz

SÁBADO 3 DE DICIEMBRE

- 8:30-9:00 MEET THE EXPERT: Biomarcadores. Conceptos generales. Análisis de marcadores inmunológicos en cáncer
Eloísa Jantus
- 9:00-10:30 SESIÓN DE PRÁCTICAS (in silico): Valoración de diferentes casos de marcadores. Scores inmunológicos. Resultados de estudios de expresión e IHC
Discusión sobre los resultados de los casos analizados
Rafael Sirera, Silvia Calabuig y Atilio Navarro
- 10:30-11:00 DESCANSO
- 11:00-11:45 SEMINARIO: Nuevos modelos de investigación clínica y evaluación de fármacos en inmunooncología. Cómo elegir el *end-point* adecuado
María González Cao
- 11:45-12:15 Neoantígenos, TCR y NGS
Alena Gros
- 12:15-12:45 SEMINARIO: Del ensayo a la práctica clínica (qué pasos da una inmunoterapia hasta convertirse en un estándar de tratamiento)
María González Cao
- 12:45-13:30 CONFERENCIA: El papel de la microflora en la selección de pacientes candidatos a recibir tratamientos inmunoterápicos
José Jimeno
- 13:30-14:00 EXAMEN ON LINE (Presencial)

MODULO 3. TRATAMIENTOS INMUNOTERÁPICOS EN TUMORES SÓLIDOS: PULMÓN Y MELANOMA

ON LINE

- Tratamientos con inmunoterapias en pulmón. Principales resultados publicados. Aplicabilidad real. Perfil de respondedoras. Tolerancia y seguridad. Calidad de vida. Principales líneas de investigación abiertas. Situación actual de las inmunoterapias en cáncer de pulmón: ensayos clínicos internacionales y centros españoles con ensayos clínicos abiertos
Mariano Provencio
- Tratamientos con inmunoterapias en melanoma. Principales resultados publicados. Aplicabilidad real. Perfil de respondedoras. Tolerancia y seguridad. Calidad de vida. Principales líneas de investigación abiertas. Situación actual de las inmunoterapias en melanoma: ensayos clínicos internacionales y centros españoles con ensayos clínicos abiertos
Luis de la Cruz

PRESENCIAL

VIERNES 20 DE ENERO

- 16:00-16:30 Conceptos básicos de inmunología del melanoma. Resultados más destacados en inmunoterapia del melanoma
Virtudes Soriano
- 16:30-17:30 Inmunoterapias en melanoma. Estado del arte. Guías clínicas. Retos principales y perspectivas futuras
Inés González Barrallo
- 17:30-18:00 DESCANSO
- 18:00-19:00 MEET THE EXPERT: Casos clínicos de melanoma: toxicidad y evaluación de respuesta con inmunoterapia
Virtudes Soriano e Inés González Barrallo
- 19:00-20:00 CONFERENCIA: Cómo convertir un tumor en inflamatorio
Noelia Casares

SÁBADO 21 DE ENERO

- 8:30-9:00 Conceptos básicos de inmunología en cáncer de pulmón. Resultados más destacados en inmunoterapia en cáncer de pulmón
Carlos Camps
- 9:00- 9:45 Inmunoterapias en cáncer de pulmón. Estado del arte. Guías clínicas. Retos principales y perspectivas futuras
Amelia Insa
- 9:45-10:15 DESCANSO
- 10:15-10:50 MEET THE EXPERT: Casos clínicos de cáncer de pulmón: toxicidad y evaluación de respuesta con inmunoterapia
Paloma Martín
- 10:50-11:45 CASOS CLÍNICOS presentados por los alumnos (cáncer de pulmón y melanoma)
Paloma Martín, Carlos Camps, Amelia Insa y Óscar Juan
- 11:45-12:30 CONFERENCIA: Bases biológicas de las combinaciones terapéuticas con inmunoterapia
Alfonso Berrocal
- 12:30-13:30 CONTROVERSIAS: PDL-1 como biomarcador predictivo
Óscar Juan y Amelia Insa
- 13:30-14:00 EXAMEN ON LINE (Presencial)

ON LINE

- Inmunoterapia en cáncer genitourinario. Principales resultados de ensayos clínicos. Características diferenciales con tratamientos anteriores. Nuevas aproximaciones terapéuticas basadas en inmunoterapias en tumores genitourinarios
José Ángel Arranz
- Inmunoterapia en cáncer de cabeza y cuello, tumores digestivos, sistema nervioso y mama. Principales resultados de ensayos clínicos. Características diferenciales con tratamientos anteriores. Futuro de la investigación clínica en inmunoterapias en estos tumores
Virginia Palomar
- Tratamiento de los linfomas con *immunecheckpoints*. Tratamiento de las leucemias con CARTS. Principales resultados de ensayos clínicos. Características diferenciales con tratamientos anteriores. Por dónde va a continuar la investigación en esta patología. Posibilidades de aplicación de CART a otras neoplasias
Carlos Solano

PRESENCIAL

VIERNES 3 DE FEBRERO

- 16.00-16:45 MEET THE EXPERT: Inmunoncología en tumores genitourinarios: renal, vejiga y próstata
CASOS CLÍNICOS: Presentación de casos clínicos de tratamiento inmunoterápico en tumores genitourinarios (próstata, renal y vejiga)
Vicente Guillem
- 16:45-17:30 MEET THE EXPERT: Inmunoncología en tumores de cabeza y cuello
CASOS CLÍNICOS: Presentación de uno/dos casos clínicos de tratamientos inmunoterápicos en tumores de cabeza y cuello
Miren Taberna
- 17:30-17:45 DESCANSO
- 17:45-18:30 MEET THE EXPERT: Tratamientos inmunoterápicos en cáncer de mama
CASOS CLÍNICOS: Presentación de casos clínicos de tratamientos inmunoterápicos en cáncer de mama
Eduardo Martínez Dueñas
- 18:30-19:15 MEET THE EXPERT: Tratamientos inmunoterápicos en cáncer de colon
CASOS CLÍNICOS: Presentación de casos clínicos de tratamientos inmunoterápicos en cáncer de colon
Bartomeu Massuti
- 19:15-20:00 CONFERENCIA: La biopsia líquida y su aplicabilidad en oncoinmunología
Christian Rolfo

SÁBADO 4 DE FEBRERO

- 8:30-09:15 CONFERENCIA: Nuevos fármacos en inmunoterapia dirigidos a modular la sinapsis inmunológica
Alfonso Berrocal
- 9:15-10:00 MEET THE EXPERT: La inmunoterapia para el tratamiento de neoplasias hematológicas
CASOS CLÍNICOS: Presentación de dos casos clínicos hematológicos
Miguel Ángel Sanz
- 10:00-10:30 DESCANSO
- 10:30-11:45 CASOS CLÍNICOS presentados por los alumnos (neoplasias hematológicas, tumores de cabeza y cuello, cáncer de mama, tumores genitourinarios, cáncer de colon)
Miguel Ángel Sanz, Alfonso Berrocal, Eduardo Martínez Dueñas y Vicente Guillem
- 11:45-12:30 CONFERENCIA FINAL: El futuro de los tratamientos inmunológicos en cáncer. Desde las vacunas a los virus oncolíticos y terapias celulares
José Ramón Regueiro
- 12:30-13:00 CONCLUSIONES DEL CURSO
Carlos Camps
- 13:00-13:30 EXAMEN ON LINE (Presencial)

Profesores

Alberto Anel

Universidad de Zaragoza

José Ángel Arranz

Hospital General Universitario Gregorio Marañón. Madrid

Alfonso Berrocal

Consorcio Hospital General Universitario de Valencia

Ana Blasco

Consorcio Hospital General Universitario de Valencia

Cristina Caballero

Consorcio Hospital General Universitario de Valencia

Silvia Calabuig

Fundación Investigación del Hospital General Universitario de Valencia

Carlos Camps

Universitat de València

Noelia Casares

Centro de Investigación Médica Aplicada. Universidad de Navarra

Joan Climent

Instituto de Investigación Sanitaria INCLIVA. Valencia

Luis de la Cruz

Hospital Virgen de la Macarena. Sevilla

Inés González Barralío

Hospital Clínico Universitario de Valencia

María González Cao

Instituto Oncológico Dr. Rosell. Barcelona

José Luis González Larriba

Hospital Clínico San Carlos. Madrid

Alena Gros

Vall d'Hebron Institute of Oncology (VHIO)

Sonia Guedan

Universidad de Pennsylvania. Estados Unidos

Vicente Guillem

Instituto Valenciano de Oncología

María José Herrero

Instituto de Salud La Fe. Valencia

Amelia Insa

Hospital Clínico Universitario de Valencia

Eloísa Jantus

Fundación Investigación del Hospital General Universitario de Valencia

José Jimeno

Phosphatin Therapeutics LLC. IgenBiotech Group. Estados Unidos

Manel Juan

Hospital Clínic. Barcelona

Óscar Juan

Hospital Universitario La Fe. Valencia

Antonio Llobart

Hospital Arnau de Vilanova. Lleida

Paloma Martín

Hospital Clínico Universitario de Valencia

Eduardo Martínez Dueñas

Hospital Provincial de Castellón

Bartomeu Massuti

Hospital General de Alicante

Antonio Miguel

Universitat de València

Atilio Navarro

Consorcio Hospital General Universitario de Valencia

Virginia Palomar

Institute Gustave Roussy. Francia

Mariano Provencio

Hospital Puerta de Hierro Majadahonda. Madrid

José Ramón Regueiro

Universidad Complutense de Madrid

Delvys Rodríguez

Hospital Universitario Insular de Gran Canaria. Las Palmas de Gran Canaria

Christian Rolfo

Antwerp University Hospital. Bélgica

Laura Sanz

Instituto de Investigación Sanitaria Puerta de Hierro Majadahonda. Madrid

Miguel Ángel Sanz

Hospital Universitario La Fe. Valencia

Yolanda Sanz

IATA - CSIC

Rafael Sirera

Universitat Politècnica de València

Carlos Solano

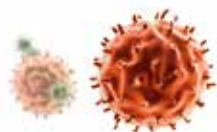
Hospital Clínico Universitario de Valencia

Virtudes Soriano

Instituto Valenciano de Oncología

Miren Taberna

Instituto Catalán de Oncología



DIRECTORES

Dr. Alfonso Berrocal

Dra. Eloísa Jantus

COMITÉ CIENTÍFICO

Dr. Carlos Camps

Dr. Rafael Sirera

FECHA DE INICIO (on line)

28 de octubre de 2016

SEDE (clases presenciales)

Hotel Sorolla

Avd. de las Cortes Valencianas, 58
46015 Valencia, España

DIRIGIDO A

Especialistas en ciencias de la salud (oncólogos, hematólogos, farmacéuticos, patólogos, biólogos y biotecnólogos) de ámbito nacional

Máximo 40 alumnos

INSCRIPCIONES

Precio: 2.500€

La organización pone a disposición de los alumnos becas

Para inscribirse visite la web: www.tituloexpertoimmunologiacancer.es

UNIVERSIDAD FRANCISCO DE VITORIA

Ctra. Pozuelo-Majadahonda, km. 1,800
28223 Pozuelo de Alarcón (Madrid)

Unidad de Consultoría e Investigación en Salud

91 709 14 00. Ext: 1761

consultoria.ensalud@ufv.es



Universidad Francisco de Vitoria
Postgrado y Consultoría
UFV Madrid



FUNDACIÓ
INVESTIGACIÓ
HOSPITAL GENERAL
UNIVERSITARI
VALÈNCIA

Con la colaboración de: **MOCAM**

Avalado por:

con el Aval Científico de



Regulación para la
Especialidad de la
Licenciatura de la
Biología

con el Aval Científico de



Grupo Español de Cáncer de Páncreas
European Pancreatic Cancer Group



Grupo Español de
Multidisciplinar de Melanoma



con el Aval Científico de

SEOM
Sociedad Española
de Oncología Médica



Colaboradores:



Bristol-Myers Squibb

